



**КОМИТЕТ ИМУЩЕСТВЕННЫХ ОТНОШЕНИЙ
АДМИНИСТРАЦИИ ПЕРМСКОГО МУНИЦИПАЛЬНОГО РАЙОНА**

РЕШЕНИЕ

о размещении объектов № 707

Пермский край
Пермский район

16.08.2021

Комитет имущественных отношений администрации Пермского муниципального района разрешает Открытому акционерному обществу «Межрегиональная распределительная сетевая компания Урала» (ИНН 6671163413, ОГРН 1056604000970, почтовый адрес: 614016, г. Пермь, ул. Инженерная, д. 17)

размещение объекта «Строительство ВЛ 0,4 кВ с установкой ПУ для электроснабжения СТ «Лотос» (4500063526)»

на землях государственная собственность на которые не разграничена

на срок бессрочно

Местоположение: Пермский край, Пермский район, Сылвенское с/п.

Приложение: схема предполагаемых к использованию земель или части земельного участка.

Председатель комитета имущественных отношений администрации Пермского муниципального района _____

(подпись, печать)

Г.В. Мюресов



Схема предполагаемых к использованию земель или части земельного участка

Объект: Строительство ВЛ 0,4 кВ с установкой ПУ для электроснабжения СТ "Лотос" (4500063526)

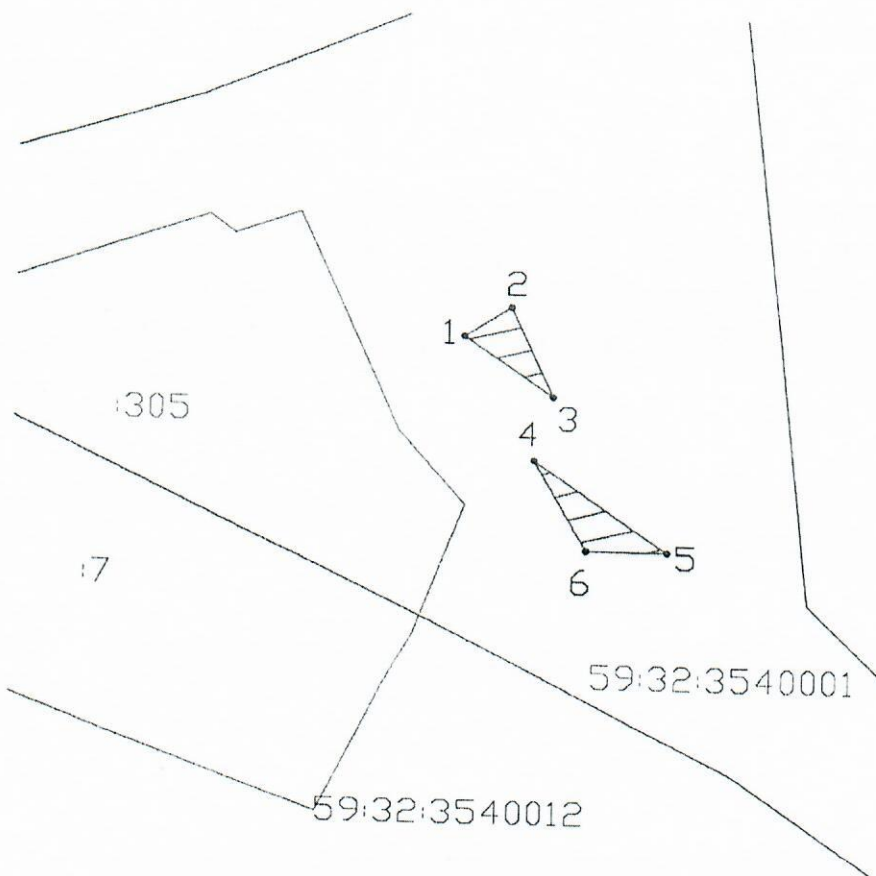
Местоположение: край Пермский, р-н Пермский, Сылвенское с/п

Площадь земель или части земельного участка, кв.м.: 25 (11+14)

Категория земель: Земли сельскохозяйственного назначения

Вид разрешенного использования земельного участка:



Цель использования: под объекты инженерного оборудования электроснабжения (Строительство ВЛ 0,4 кВ с установкой ПУ для электроснабжения СТ "Лотос" (4500063526))



Координаты характерных точек МСК-59		
№	X	Y
1	525191,09	2255507,99
2	525193,01	2255510,80
3	525187,26	2255513,43
1	525191,09	2255507,99
4	525183,13	2255512,35
5	525177,39	2255520,52
6	525177,42	2255515,61
4	525183,13	2255512,35

Масштаб 1:1000

Условные обозначения:

-  предполагаемые к использованию земли
-  граница земельного участка, сведения о котором внесены в ГКН
- 1 характерные точки границы испрашиваемого земельного участка

Описание границ смежных землепользователей:

1-1 - неразграниченный земельный участок



Заявитель

Е.В. Кузнецова